



CENTRE DE GESTION  
DE LA FONCTION PUBLIQUE  
TERRITORIALE DU RHÔNE

# Les offres d'emplois émises par les collectivités du département du Rhône

2<sup>ème</sup> trimestre 2007

## 1 188 offres d'emplois ont fait l'objet d'une publicité

### Les grandes tendances

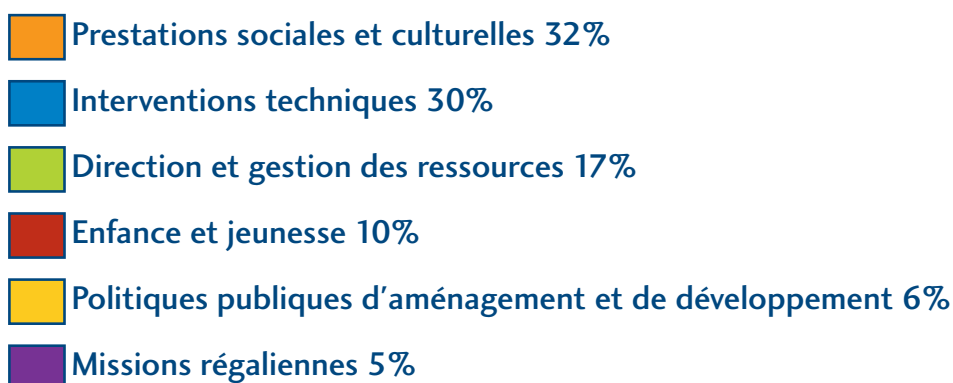
#### Les offres d'emplois par domaine d'activités

L'année 2007 est partie pour battre tous les records en matière d'offres d'emplois. Le 2<sup>ème</sup> trimestre marque une augmentation de 27% d'offres par rapport au trimestre précédent. Le volume d'offres diffusées au premier semestre 2007 est supérieur de 31% à la même période en 2006.

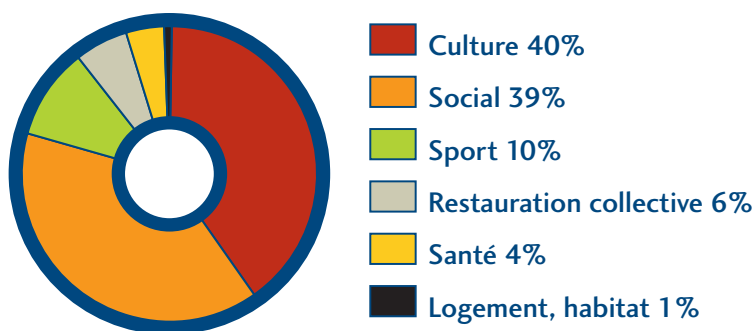
Le domaine qui profite le plus de cette hausse est celui des interventions techniques (+70%). Il se place en seconde position derrière les « prestations sociales et culturelles » qui conserve le 1<sup>er</sup> rang avec 378 offres.

La filière technique arrive en tête (39%) devant les filières administrative (31%) et médico-sociale (15%).

La répartition par catégories est la suivante :  
A : 18% B : 33% C : 49%.



## Détail des domaines d'activité

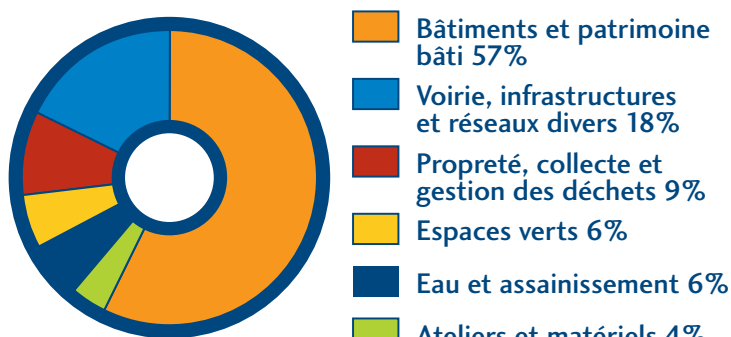


### Prestations sociales et culturelles

**378 offres / hausse + 67%**

Après une légère baisse au 1<sup>er</sup> trimestre, ce domaine connaît une augmentation importante. La culture (action culturelle, lecture publique, patrimoine et enseignement artistique) figure pour la 1<sup>ère</sup> fois en tête de ce domaine avec 151 offres (cependant 30% des offres proposées sont à temps non complet) soit une hausse de 129% par rapport au 1<sup>er</sup> trimestre. Le cadre d'emplois des assistants spécialisés d'enseignement artistique recueille à lui seul 12% des offres du domaine.

Les secteurs social et sport sont stables avec respectivement 147 offres (145 au 1<sup>er</sup> trimestre) et 37 offres. 3 filières dépassent les 20% : médico-sociale (28%), culturelle (26% soit une augmentation de 175%) et administrative (20%). La catégorie B se détache nettement (50% des offres). Les communes génèrent la majorité des offres (52%) devant le Département (28%).

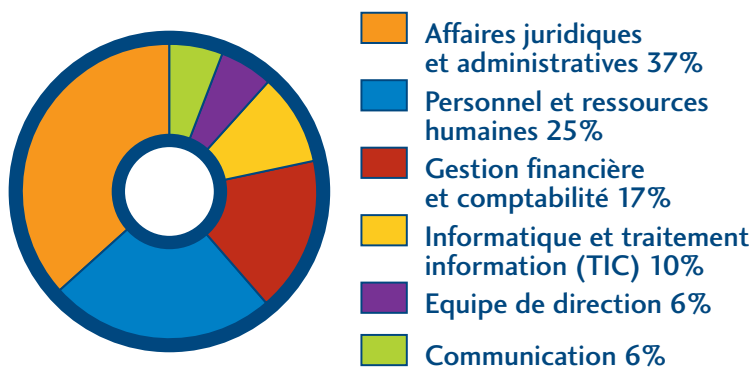


### Interventions techniques

**359 offres / hausse + 70%**

Ce domaine «explose» au 2<sup>ème</sup> trimestre notamment dans le secteur bâtiments et patrimoine bâti qui monopolise 57% des offres et connaît une hausse de 167%. La filière technique (91%) et la catégorie C (81%) sont très fortement représentées dans ce secteur. Sur l'ensemble du domaine, la catégorie C constitue 73% des offres et la filière technique 91%.

Les communes et la Région sont les 2 employeurs qui ont diffusé le plus d'offres dans ce domaine (32% chacun) devant la Communauté Urbaine (22%).



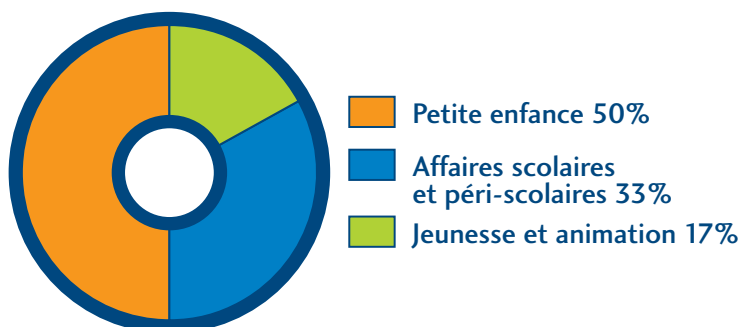
### Direction et gestion des ressources

**199 offres / baisse - 9%**

Le domaine Direction et gestion des ressources enregistre une légère baisse après une forte hausse au 1<sup>er</sup> trimestre surtout dans le secteur affaires juridiques (-31%) tandis que les secteurs personnel / RH (+16%) et Gestion financière (+65%) augmentent.

La répartition par filière ne change pas (administrative 87% et technique 13%) et les offres par catégories d'équilibrent (A 32%, B 32%, C 36%).

Les communes restent structurellement employeur majoritaire avec 60% des offres dont 43% dans la strate + 80 000 habitants.



### Enfance et jeunesse

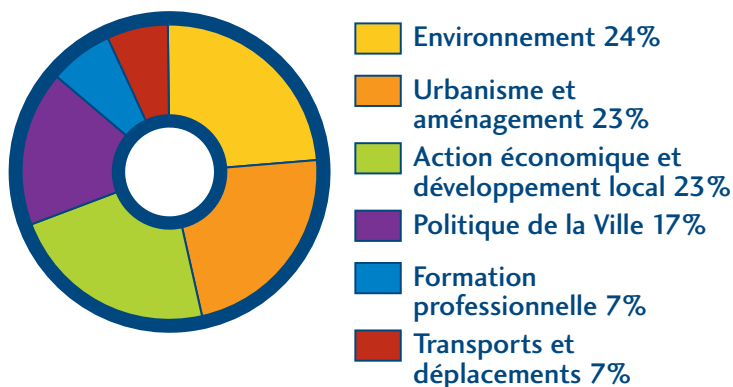
**123 offres / baisse - 13%**

On constate une évolution identique pour ce domaine par rapport au précédent. Cependant, le secteur petite enfance passe en tête avec 61 offres dont 43% concernent le cadre d'emplois des auxiliaires de puériculture.

La prédominance de la filière médico-sociale (57% des offres) et de la catégorie C (54%) est confortée.

Les communes concentrent logiquement 80% des offres du domaine.

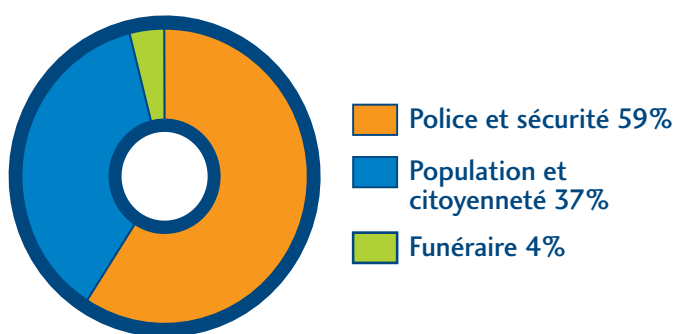
## Détail des domaines d'activité



## Politiques publiques d'aménagement et de développement

**75 offres / hausse + 27%**

Forte hausse (+16 offres) ce trimestre pour ce domaine mineur dans lequel 3 secteurs englobent 70% des offres. Le secteur environnement figure en 1<sup>er</sup> avec 18 offres. Dans ce domaine à forte technicité, la catégorie A se taille la part du lion avec 57% des offres (35% sur attaché et 22% ingénieur). Les secteurs représentés recoupant essentiellement les compétences de la Région, celle-ci se classe en 1<sup>ère</sup> position avec 32% des offres devant les communes de + 80 000 habitants (23%).



## Missions régaliennes

**54 offres / hausse + 69%**

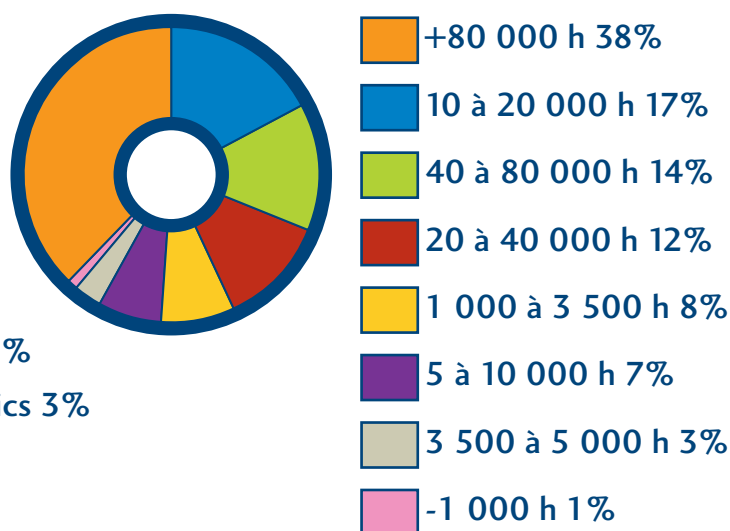
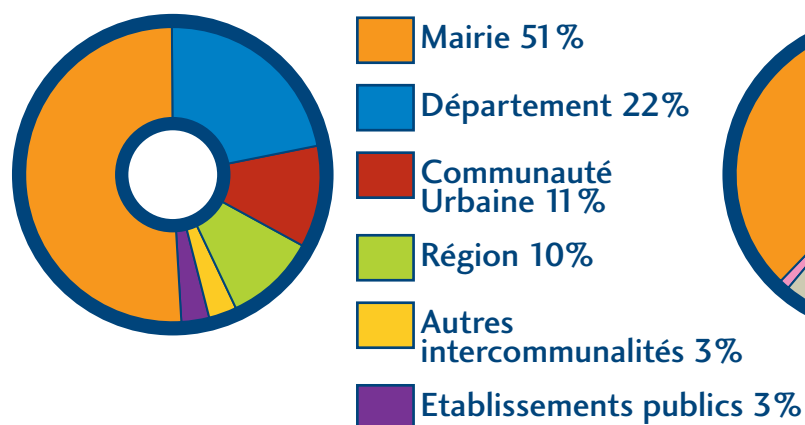
22 offres supplémentaires par rapport au 1<sup>er</sup> trimestre dans ce domaine où le secteur police s'impose avec 59% des offres (44% des offres du domaine sur le seul grade de GPM). A noter que le secteur funéraire fait pour la 1<sup>ère</sup> fois son apparition cette année avec 2 offres. La catégorie C monopolise 93% des offres. Les communes restent les seuls employeurs du domaine notamment dans la strate de + 80 000 habitants (50% des offres).

## Les employeurs

Les communes sont toujours le type de collectivité qui diffuse le plus d'offres (51%) dans pratiquement tous les secteurs d'activité (31 sur 36). Cependant, 4 communes sur les 80 qui ont publié une offre ce trimestre génèrent à elles seules 53% du total communal.

La Région connaît une hausse considérable (multiplication par 3 du nombre d'offres par rapport au 1<sup>er</sup> trimestre) en raison de la diffusion des propositions d'emploi dans les lycées (sur le cadre d'emplois d'adjoint technique des établissements d'enseignement). Elle se place ainsi en 2<sup>ème</sup> position avec 14% du total.

Le Département enregistre une augmentation de 20% et le Grand Lyon un fléchissement de 9%.



## Caractéristiques des domaines d'activité

Prestation sociales et culturelles > 32% de la totalité des offres						
Importance des filières	Médico-sociale 28%	Culture 26%	Technique 18%	Administrative 20%	Sportive 4%	Animation 4%
Importance des catégories	A 20%		B 50%		C 30%	

Interventions techniques, environnement > 30% de la totalité des offres			
Importance des filières	Technique 91%	Administrative 9%	
Importance des catégories	A 5%	B 22%	C 73%

Direction et gestion des ressources > 17% de la totalité des offres			
Importance des filières	Administrative 87%	Technique 13%	
Importance des catégories	A 32%	B 32%	C 37%

Enfance et jeunesse > 10% de la totalité des offres				
Importance des filières	Médico-sociale 57%	Administrative 19%	Animation 17%	Technique 7%
Importance des catégories	A 9%		B 37%	C 54%

Politiques publiques d'aménagement et de développement > 6% de la totalité des offres			
Importance des filières	Administrative 57%	Technique 43%	
Importance des catégories	A 57%	B 27%	C 16%

Missions régaliennes > 5% de la totalité des offres			
Importance des filières	Sécurité 48%	Administrative 46%	Technique 6%
Importance des catégories	A 4%	B 4%	C 93%