



CENTRE DE GESTION
DE LA FONCTION PUBLIQUE
TERRITORIALE DU RHÔNE

Les offres d'emplois émises par les collectivités du département du Rhône

1^{er} trimestre 2007

937 offres d'emplois ont fait l'objet d'une publicité

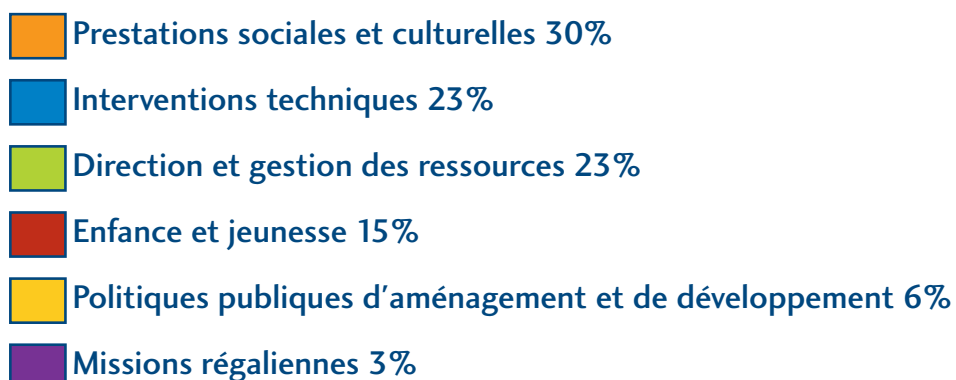
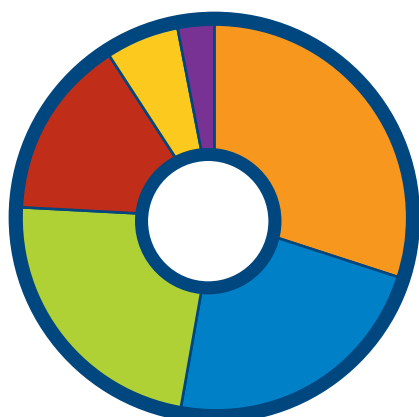
Les grandes tendances

Les offres d'emplois par domaine d'activités

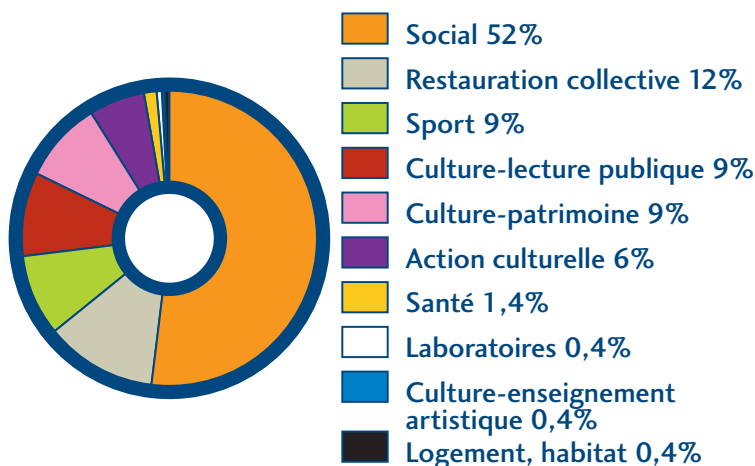
L'année 2007 débute sur une forte hausse du volume d'offres par rapport au 1^{er} trimestre 2006 (+37%). Le domaine prestations sociales et culturelles conserve la tête (30% des offres) devant celui des postes de direction et gestion des ressources qui passe en 2^{ème} position à égalité avec les interventions techniques (23%).

Les trois premières filières de recrutement sont la filière administrative avec 39% des offres devant la filière technique (33%) et la filière médico-sociale (21%).

La répartition des offres par catégories évolue sensiblement au profit de la catégorie C (+22%) :
A : 22% B : 31% C : 47%



Détail des domaines d'activité



Prestations sociales et culturelles

227 offres / baisse - 11%

Une tendance lourde déjà identifiée l'an dernier se confirme : le secteur social demeure le 1^{er} secteur de recrutement avec 52% des offres du domaine (145) et 15% du total général. La filière médico-sociale regroupe 56% des offres du secteur et la catégorie B 65% dont près de la moitié sur le seul grade d'assistant socio-éducatif.

Les 4 secteurs culturels connaissent une baisse sensible (-33%) mais génèrent néanmoins 25% des offres (66). Les offres du secteur restauration collective sont multipliées par 6 (34 offres) par rapport au trimestre précédent.

La filière médico-sociale figure en 1^{ère} position avec 31% devant les filières administrative (27%), technique (25%) et culturelle (13%).

La catégorie B domine à hauteur de 44%, notamment sur les grades d'ATSE (45 offres) et rédacteur (35 offres).

Les communes de +80000 habitants sont le 1^{er} employeur du domaine (38% des offres) devant le Département (35%).



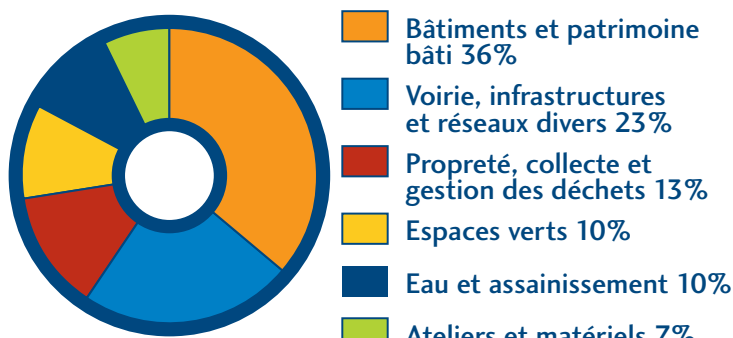
Direction et gestion des ressources

216 offres / hausse + 26%

Ce domaine augmente sensiblement notamment dans le secteur affaires juridiques et administratives (107 offres) qui double par rapport au trimestre précédent.

La structure par filières reste stable (87% des offres dans la filière administrative). Avec 37% du total, les offres en catégorie A progressent de 74%, le grade d'attaché totalise 59 offres, soit 27% du domaine.

Les communes sont toujours loin devant les autres types de collectivités avec 51% des offres émises dont 38% dans la strate + de 80000 habitants.



Interventions techniques

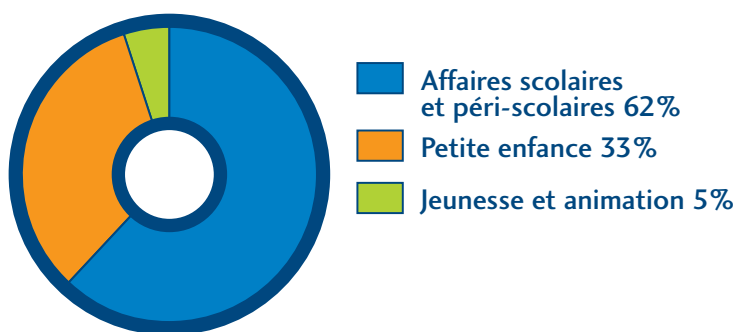
211 offres / baisse - 7%

Stabilité de ce domaine dans lequel deux secteurs concentrent 60% des offres : bâtiments / patrimoine bâti (76 offres) et voirie, infrastructures et réseaux divers (49 offres).

La filière technique s'impose logiquement avec 88% des offres diffusées. La catégorie C est représentée à hauteur de 60% du total devant la catégorie B (32%) et le nouveau cadre d'emplois d'adjoint technique génère 34% des offres.

La Communauté Urbaine (38%) et les communes de + 80000 habitants (18%) regroupent 56% des offres.

Les communes (sur le plan collégial) confortent leur place de 1^{er} employeur du domaine avec 44% des offres.



Enfance et jeunesse

142 offres / hausse + 77%

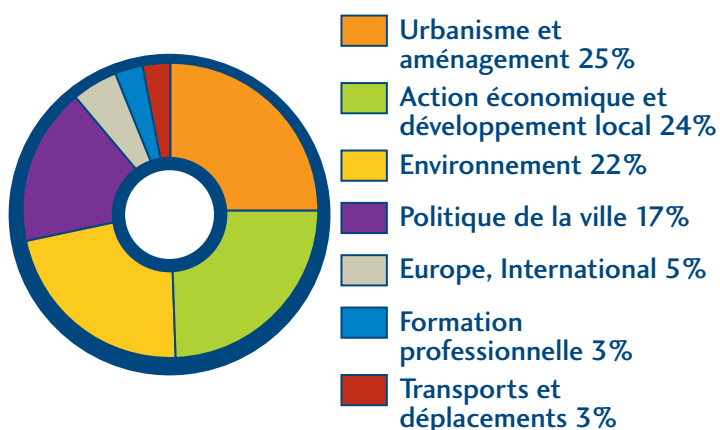
Le domaine enfance et jeunesse connaît une envolée des offres lors de ce 1^{er} trimestre 2007 essentiellement due au secteur affaires scolaires et périscolaires qui passe en tête et progresse de 166%.

La filière médico-sociale triple quasiment à hauteur de 78% des offres et le cadre d'emplois d'ATSEM génère à lui seul 50% des offres (70) devant EJE (11%) et auxiliaire de puériculture (11%).

La catégorie C progresse considérablement pour obtenir une majorité imposante (71% des offres).

Les communes confortent encore leur avance avec 83% des offres notamment parmi la strate + de 80000 habitants (59%).

Détail des domaines d'activité



Politiques publiques d'aménagement et de développement

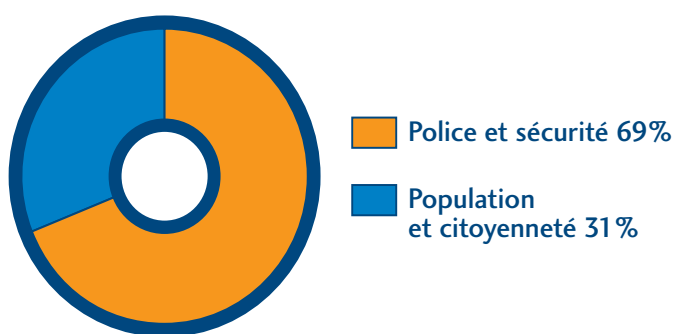
59 offres / baisse -9 %

À nouveau ce domaine baisse légèrement. Le duo de tête s'inverse, le secteur urbanisme (15 offres) passe devant l'action économique (14 offres).

La filière administrative (71% des offres) et la filière technique (29%) sont les deux seules représentées.

La répartition par catégorie reste stable : la catégorie A domine (58% des offres) avec les cadres d'emplois d'attaché (39%) et ingénieur (19%) devant les catégories B (22%) et C (20%).

La Région reste en tête des offres (31%) devant les communes de + de 80000 habitants (20%).



Missions régaliennes

32 offres / baisse -30%

Ce domaine accuse une régression déjà entamée fin 2006 (-50% d'offres par rapport au 1^{er} trimestre 2006).

Le secteur police et sécurité est prédominant avec 32 offres.

La structure par filières évolue au profit de la filière administrative (50% des offres) devant la filière sécurité (38%). Le cadre d'emplois des adjoints administratifs se détache avec 41% des offres.

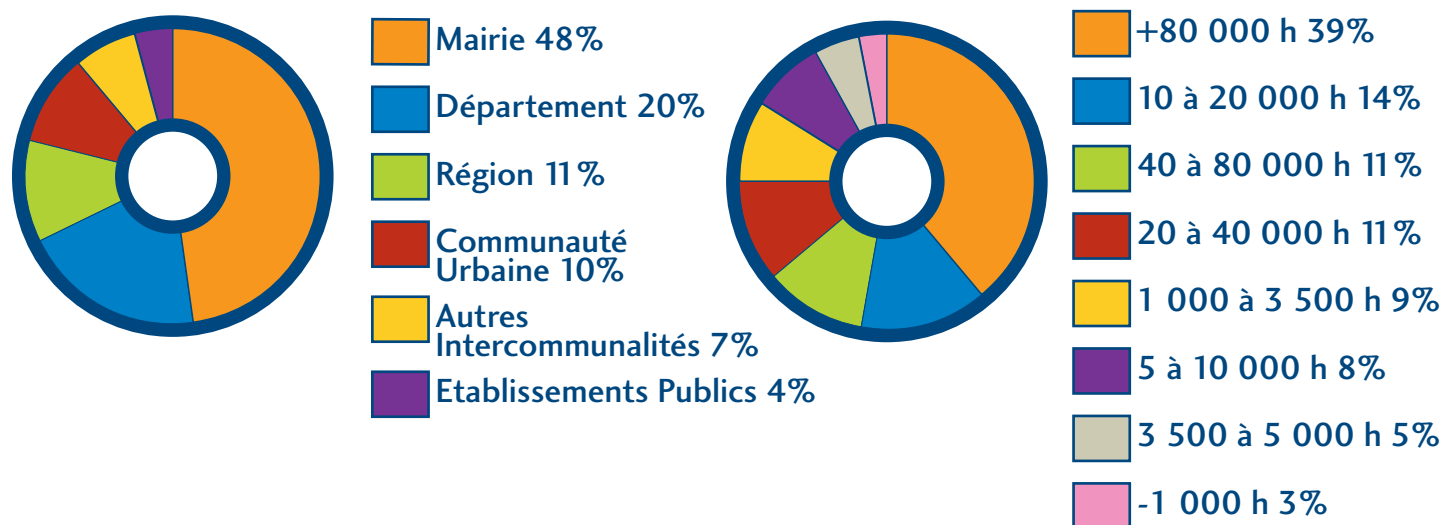
Les communes sont l'unique employeur du domaine. La strate 40 à 80000 habitants propose 25% des offres devant les villes de + de 80000 habitant (22%).

Les employeurs

Les communes poursuivent la hausse (+12%) engagée au trimestre dernier notamment dans la strate + de 80000 habitants qui enregistre une forte augmentation de 53% (289 offres sur cette strate). Les communes sont le 1^{er} recruteur du Rhône avec 533 offres.

Le Département et la Région accusent une baisse des offres d'emploi (respectivement -16% et -28%).

La Communauté Urbaine progresse légèrement (+10%).



Caractéristiques des domaines d'activité

Prestation sociales et culturelles > 30% de la totalité des offres							
Importance des filières	Médico-sociale 31%	Administrative 27%	Technique 25%	Culture 13%	Sportive 2%	Animation 1%	Enseignement artistique 0,3%
Importance des catégories	A 22%		B 44%		C 34%		

Interventions techniques, environnement > 23% de la totalité des offres			
Importance des filières	Technique 88%	Administrative 12%	
Importance des catégories	A 8%	B 32%	C 60%

Direction et gestion des ressources > 23% de la totalité des offres			
Importance des filières	Administrative 87%	Technique 13%	Animation 0,5%
Importance des catégories	A 37%	B 27%	C 36%

Enfance et jeunesse > 15% de la totalité des offres				
Importance des filières	Médico-sociale 78%	Administrative 11%	Animation 6%	Technique 6%
Importance des catégories	A 9%		B 20%	C 71%

Politiques publiques d'aménagement et de développement > 6% de la totalité des offres			
Importance des filières	Administrative 71%	Technique 29%	
Importance des catégories	A 58%	B 22%	C 20%

Missions régaliennes > 3% de la totalité des offres				
Importance des filières	Administrative 50%	Sécurité 38%	Technique 9%	Médico-sociale 3%
Importance des catégories	A 15%	B 7%	C 78%	